



CYCLÉA

Acteur du développement durable à La Réunion

Depuis 2005, notre société propose des solutions de tri, de traitement et de valorisation des matières recyclables en respect de la réglementation, des personnes et de l'Environnement. Grâce à notre expertise, nous accompagnons les industriels et les collectivités dans la réalisation de leurs obligations réglementaires et prenons en charge la gestion de leurs déchets.

NOTRE RAISON D'ÊTRE, AGIR POUR L'INTÉRÊT GÉNÉRAL

Membre de la Fédération des Entreprises Publiques Locales (EPL), Cycléa est une société d'économie Mixte (SEM) qui a pour finalités de :

- Proposer des solutions alternatives à l'enfouissement des déchets
- Valoriser les matériaux recyclables
- Bâtir des solutions optimisées pour nos clients et conformes à la réglementation en vigueur
- Être un outil de structuration de la filière déchets au niveau régional
- Créer de la valeur ajoutée et des emplois



QUELQUES CHIFFRES CLÉS :

- Un centre de tri d'une capacité de **63 000 tonnes** de déchets/an
 - **24 000 tonnes** de matières recyclables exportées par an
- Plus de **230 salariés** professionnels au service de l'Environnement
- Des actionnaires publics (**84 %**) et privés (**16%**)
 - **400 entreprises et collectivités** clientes

Notre priorité, améliorer notre environnement



La récupération, le tri et la valorisation des déchets ménagers et industriels

Cycléa propose des solutions alternatives à l'enfouissement des déchets et aiguille toutes les fractions valorisables dans les filières adaptées (carton, papier, plastique, etc.).

Nos activités :

- Pré-tri des encombrants
- Réception et tri de la collecte sélective
- Tri des déchets issus des activités économiques
- Destruction de documents



Le négoce et l'export des matières recyclables

Nos compétences de courtage et de négoce des matériaux nous permettent d'accompagner nos clients jusqu'à la valorisation finale de leurs produits.

Nos activités :

- Contrôle qualité des matières
- Empotage
- Courtage et négoce de matières
- Export des matières valorisables



L'accompagnement technique aux entreprises

Cycléa apporte son expertise technique et réglementaire, et ses conseils aux entreprises désireuses d'adopter une gestion optimale de leurs déchets.

Nos activités :

- Audit
- Caractérisation des flux
- Définition des plans d'action
- Conseil et accompagnement
- Formation et sensibilisation



La valorisation des batteries industrielles

Cycléa propose aux entreprises réunionnaises un service exclusif de remise à neuf des batteries industrielles avec son procédé exclusif.

Les « + innovants » du procédé

- Prolongation de la durée de vie des batteries
- Économie jusqu'à 50% du prix d'une batterie neuve
- Utilisation de matières organiques biodégradables
- Garantie complète de toutes les remises à neuf



La médiation environnementale

Cycléa, par le biais de ses médiateurs de l'environnement, patrouille et sensibilise la population aux questions environnementales et notamment à l'importance du tri et de la réduction des déchets à La Réunion, la maîtrise de l'énergie, la lutte contre l'errance animale, etc. Nous organisons toute l'année des animations à destination du grand public, des actions de sensibilisation dans les établissements scolaires, des opérations en porte à porte ou encore en pied d'immeuble.

Nos activités :

- Élaboration et mise en oeuvre du plan de communication de proximité de la collectivité
- Sensibilisation et conseils aux usagers
- Patrouille environnementale



La gestion de déchèteries

Nous gérons les 12 déchèteries situées sur le Territoire de la Côte Ouest et les 5 espaces de brocante gratuite situés sur ces sites (Trokali).

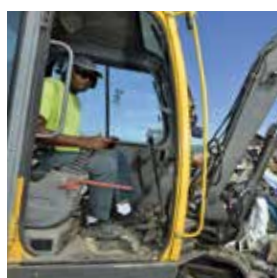


La lutte contre l'errance animale

Cycléa gère la fourrière animale intercommunale de l'Ouest, équipement de service public. Nos agents sont en charge de la capture d'animaux errants ou en état de divagation. Ils sont aussi compétents pour le ramassage des cadavres de chiens et chats.



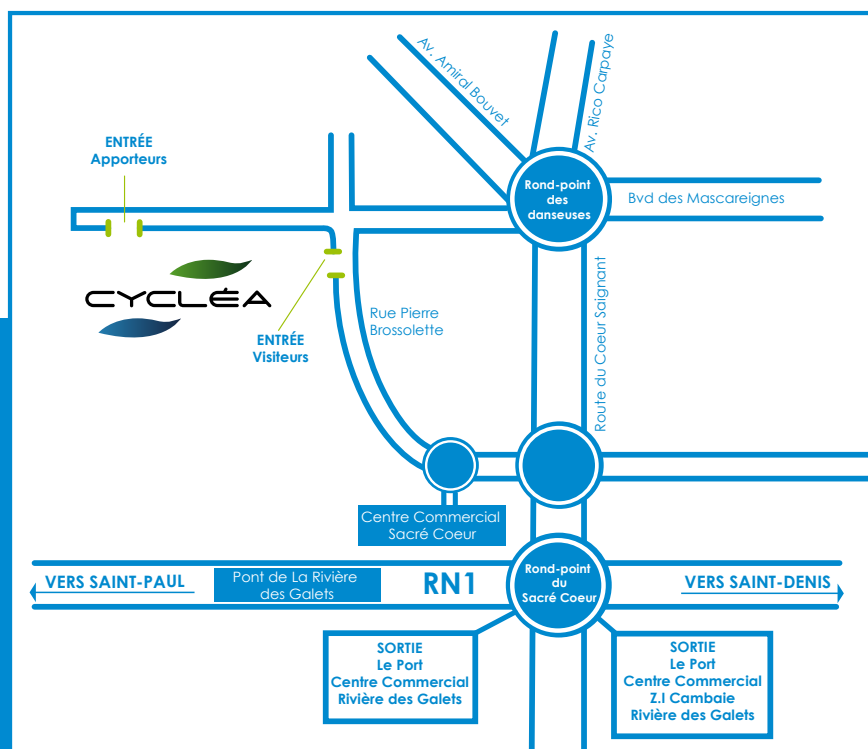
NOS PROFESSIONNELS PRÉPARENT L'AVENIR ET AGISSENT AU SERVICE DE L'ENVIRONNEMENT



Au sein de Cycléa, plusieurs corps de métiers collaborent pour œuvrer au service du développement durable : Agent de tri, Conducteur d'engin encombrants, Agent de caractérisation, Agent d'accueil de déchèteries, Médiateur, Agent de capture, Chauffeur DIB, Assistante commerciale et logistique, etc.

Notre principal objectif :

contribuer à l'amélioration de l'Environnement à La Réunion, servir au mieux le public et l'ensemble de nos clients, qu'ils soient administrations, collectivités, organismes institutionnels, structures privées, particuliers ou associations.



Pour tout renseignement,
n'hésitez pas à nous contacter :

24, rue Pierre Brossolette
CS 51059 – 97829 LE PORT CEDEX

Tél : 0262 55 23 70
Mail : info@cyclea.fr
www.cyclea.fr

Notre priorité, améliorer notre environnement